

Fahrhebel von der Firma Stillertec mit Win-Digipet

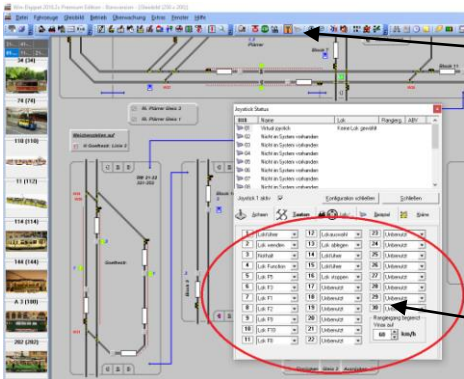


Fahrhebel nach Lieferung der Firma Stillertec mit Pokeys57U vorkonfiguriert.



Wurde dann in ein Gehäuse mit zusätzlichen Tasten, für die Funktionen eingebaut.
Konfiguriert wurde der Fahrhebel als Strassenbahn-Fahrhebel.

Hier wurde auch gleich für Win-Digipet die Lokauswahl mit eingebaut. Um die Auswahl der Loks zu vereinfachen.



Über den Button Joystick Info und Konfiguration in der Leiste. Muss der Fahrhebel noch Konfiguriert werden.

In Win-Digipet, die Funktionstasten und die X-Achse einstellen.
Am Schluss muss noch der Fahrhebel (Joystick) aktiviert werden.
Somit kann man dann ein Fahrzeug fahren.

